

Anwendungsbereich / Application range

Schubmaststapler, Elektro stapler, Hochregalstapler, Sonderfahrzeuge, Schlepper mit Asynchronmotoren bis zu 9 kW

Reach trucks, electric forklifts, high rack stacker, special vehicles, tow tractors with asynchronous motors up to 9 kW

Technische Daten / Technical data

Eingangsspannung / Input voltage	Maximaler Strom 2 min / Maximum Current 2 min	
	ACE-2 small	ACE-2 large
24 V	400 A _{rms}	500 A _{rms}
36 V	350 A _{rms}	450 A _{rms}
48 V	350/400 A _{rms}	450/500 A _{rms}
72/80 V	250 A _{rms}	350 A _{rms}
96 V	215 A _{rms}	300 A _{rms}

Leistungsteil	Power section	
Umgebungstemperatur	Ambient temperature range	-40 °C ... +40 °C
Max. Invertertemperatur (Beginn der Stromreduzierung)	Max. heatsink temperature (starts to reduce current)	85 °C

Mechanik	Mechanics		
Abmessungen	Dimensions	ACE-2 small	150×200×71 mm
		ACE-2 large	185×200×71 mm
Stecker	Connector	AMPSEAL	
Schutzart	Protection	IP65	

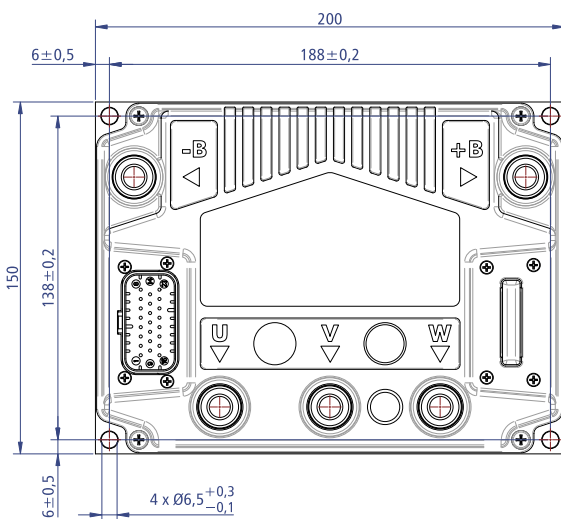




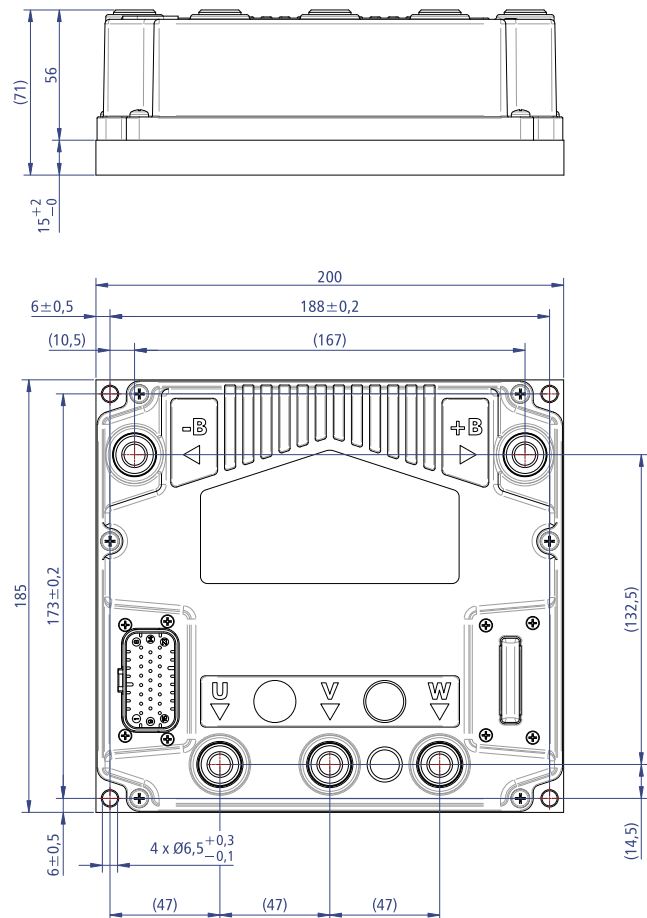
Ein-/Ausgänge	I/O	
Digitale Eingänge (Eingangsspannung –Batt/+ Batt)	Digital inputs (input range –Batt/+ Batt)	4
Analoge Eingänge (Eingangsspannung 0 V - 12 V)	Analog inputs (input range 0 V - 12 V)	2
Inkremental-Encoder-Eingang	Incremental encoder port	1
Digitale Ausgänge	Digital outputs	2

Weitere Merkmale	Other features
16 Bit Mikroprozessor	16 Bit micro controller
Auch als Version mit 2 Mikroprozessoren für PLD-Funktionen erhältlich	Also available as version with 2 micro controllers for PLD functions
Flash-Speicher	Flash memory
CAN-Bus-Schnittstelle	CAN Bus interface
Serielle Schnittstelle	Serial link
Erhältlich mit Aluminiumplatte oder mit Kühlrippen	Available with aluminum base plate or finned heat sink

Abmessungen / Dimensions



ACE-2 small



ACE-2 large

