



Allgemein / General

- Galvanisch nicht getrennt / Not galvanically isolated
- Weiter Eingangsspannungsbereich / Wide input voltage range
- Hoher Wirkungsgrad bis zu 97 % / Very high efficiency up to 97 %
- Eingangswelligkeit und Rauschen sehr gering / Very low input ripple and noise
- Integrierter EMI Ein- und Ausgangsfilter / Integrated EMI input and output filter
- Leerlauf- und kurzschlussfest / Continuous no load and short circuit proof
- Sehr kompakte Baugröße / Very compact sized
- Keine Leistungsreduzierung / No derating

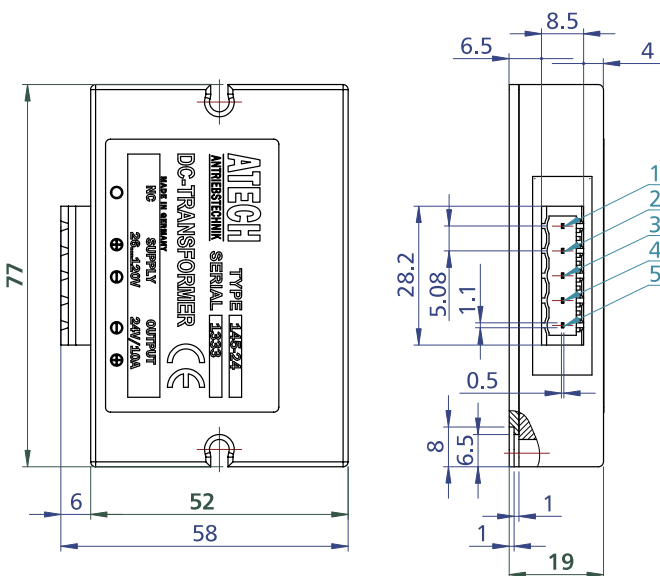
Technische Eigenschaften / Technical specifications

Typ / Type	145-12-SD	145-24
Eingangsspannungsbereich / Input voltage range	14 ... 120 V _{DC}	26 ... 120 V _{DC}
Ausgangsspannung / Output voltage	12 V _{DC}	24 V _{DC}
Ausgangsstrom / Output current	12 A _{DC}	10 A _{DC}
Ausgangsleistung / Output power	150 W	240 W
Unterspannungsabschaltung / Undervoltage lockout	12.8 V _{DC}	22 V _{DC}
Überspannungsschutz Ausgang / Output overvoltage protection	15.5 V _{DC} ... 16.5 V _{DC}	27 V _{DC} ... 29 V _{DC}
Umgebungstemperatur / Ambient temperature range	-40 ... +85 °C	-40 ... +85 °C

Entspricht den Anforderungen von / Designed to meet:

EN 55022 <A, EN 61000-6-3, EN 61000-4-2, EN 61000-4-3, EN 61000-4-4, EN 61000-4-5

Abmessungen und Anschlussbelegung / Dimensions and Pin configuration



Pin-Nr. Pin No.	Funktion Function	Beschreibung Description
1	NC / SD	Nicht angeschlossen / Abschaltung Not connected / Shut down
2	Vi+	Eingangsspannung positiv Input voltage positive
3	Vi-	Eingangsspannung negativ Input voltage negative
4	Vo-	Ausgangsspannung negativ Output voltage negative
5	Vo+	Ausgangsspannung positiv Output voltage positive

- SD mit Vi- verbinden, um Wandler abzuschalten
Connect SD to Vi- to disable transformer
- Nur für passive Lasten / for passive loads only

