



Anwendungsbereich / Application range

Elektrostapler, Sonderfahrzeuge, Schlepper mit Asynchronmotoren bis zu 30 kW

Electric forklifts, special vehicles, tow tractors with asynchronous motors up to 30 kW

Technische Daten / Technical data

| Leistungsteil | Power section | |
|---|--|---------------------|
| Eingangsnennspannung | Nominal input voltage | 650 V |
| Mögliche Eingangsspannung | Possible input voltage | 200 V - 800 V |
| Logikversorgung | Logic supply | 12 V / 24 V |
| Maximaler Strom S2 2 min | Maximum Current S2 2 min | 70 A _{rms} |
| Nennstrom 60 min | Rated current 60 min | 40 A _{rms} |
| Dauerleistung | Continuous output power | 30 kW |
| Leistungsspitze | Peak power | 55 kW |
| Umgebungstemperatur | Ambient temperature range | -40 °C ... +40 °C |
| Max. Invertertemperatur (Beginn der Stromreduzierung) | Max. heatsink temperature (starts to reduce current) | 100 °C |

| Mechanik | Mechanics | |
|--|---|-----------------|
| Abmessungen | Dimensions | 250×200×87,5 mm |
| Stecker | Connector | Molex CMC 48p |
| Schutzart | Protection | IP6K9K |
| Erhältlich mit Aluminiumplatte (Flüssigkeitskühlung) oder mit Kühlrippen | Available with aluminum base (liquid cooling) plate or finned heat sink | |

© 03/2017 Irrtümer und Auslassungen vorbehalten! / Errors and omissions excepted!

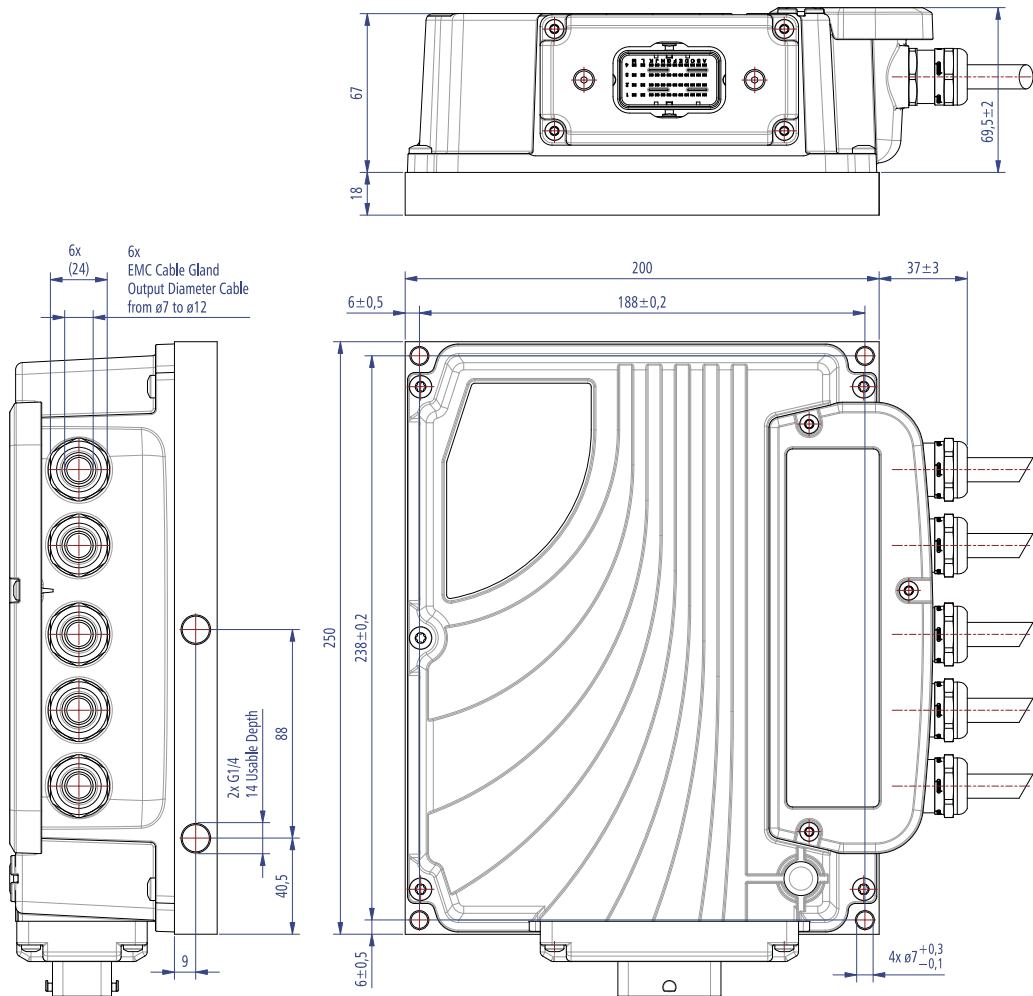




| Ein-/Ausgänge | I/O | |
|--|------------------------------------|---|
| Digitale Eingänge | Digital inputs | 9 |
| Analoge Eingänge | Analog inputs | 2 |
| Digitale Ausgänge | Digital outputs | 5 |
| Inkremental-Encoder-Eingang | Incremental encoder port | 1 |
| Analoge Motortemperatursensor-Eingänge | Analog motor thermal sensor inputs | 2 |

| Weitere Merkmale | Other features |
|---|---|
| 2x 16 Bit Mikroprozessoren: <ul style="list-style-type: none"> • Für Motorsteuerung und Hauptfunktionen, 576+ kB Flash-Speicher • Für Sicherheitsfunktionen, 320+ kB Flash-Speicher | 2x 16 Bit micro controllers: <ul style="list-style-type: none"> • For motor control and main functions, 576+ kB flash memory • For safety functions, 320+ kB flash memory |
| 2 CAN-Bus-Schnittstellen | 2 CAN Bus ports |

Abmessungen / Dimensions



© 03/2017 Irrtümer und Auslassungen vorbehalten! / Errors and omissions excepted!

