

Performed with Emotion



Built by Intelligence

Bauteile für E-Mobility



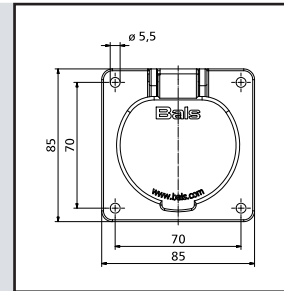
LAPP KABEL

Ein Unternehmen der Lapp Gruppe



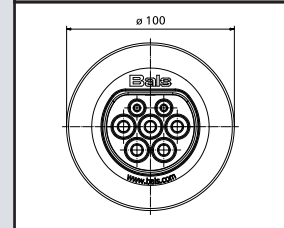
Lade-Anbausteckdose 32A

- nach VDE-AR-E-2623-2-2
- Ausführung quadratisch
- Flansch 85 x 85 mm
- Schutzart IP54
- Bohrloch 70 x 70 mm
- mit angecrimpten Einzeladern
5 x 10 mm² + 2 x 0,5 mm²
- Einzeladerlänge 1000 mm



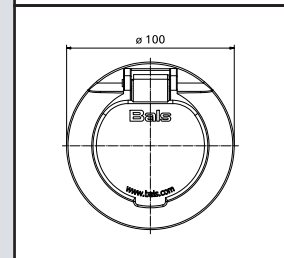
Lade-Anbausteckdose 32A

- nach VDE-AR-E-2623-2-2
- Ausführung rund ohne Klappdeckel
- Flansch Ø 100mm
- mit angecrimpten Einzeladern
5 x 10 mm² + 2 x 0,5 mm²
- Einzeladerlänge 1000 mm



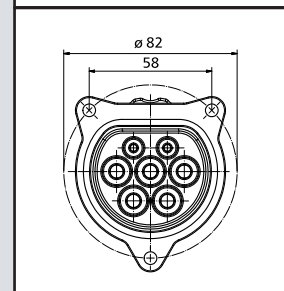
Lade-Anbausteckdose 32A

- nach VDE-AR-E-2623-2-2
- Ausführung rund mit Klappdeckel
- Flansch Ø 100mm
- Schutzart IP54
- mit angecrimpten Einzeladern
5 x 10 mm² + 2 x 0,5 mm²
- Einzeladerlänge 1000 mm



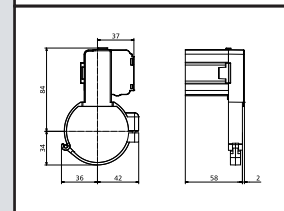
Lade-Anbausteckdose 32A

- nach VDE-AR-E-2623-2-2
- Ausführung rund ohne Klappdeckel und ohne Blende
- Dreipunktbefestigung für rückwärtigen Einbau
- mit angecrimpten Einzeladern
5 x 10 mm² + 2 x 0,5 mm²
- Einzeladerlänge 1000 mm



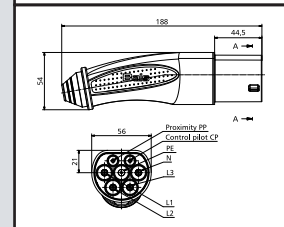
Elektromechanische Verriegelung / Aktuator

- für Anbausteckdose Typ E-131, E-132, E-133, E-134
- kompakte Bauform



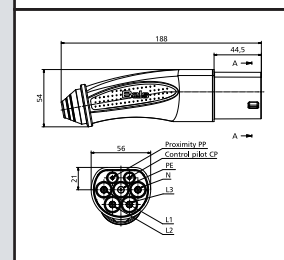
Ladeleitung 16A 1P + N + PE und PP + CP

- 2 Ladestecker gemäß der VDE-AR-E-2623-2-2 Norm
- Leitungsausführung glatt
- in jedem Stecker ein Widerstand mit 680 Ohm
- 4000 mm Lapp Kabel Charge
3G 2,5 mm² + 2 x 0,5 mm²



Ladeleitung 16A 1P + N + PE und PP + CP

- 2 Ladestecker gemäß der VDE-AR-E-2623-2-2 Norm
- Leitungsausführung spiralisiert, Blocklänge 1500 mm
- in jedem Stecker ein Widerstand mit 680 Ohm
- 4000 mm Lapp Kabel Charge
3G 2,5 mm² + 2 x 0,5 mm²





Ladeleitung 16A 3P + N + PE und PP + CP

- 2 Ladestecker gemäß der VDE-AR-E-2623-2-2 Norm
- Leitungsausführung glatt
- in jedem Stecker ein Widerstand mit 680 Ohm
- 4000 mm Lapp Kabel Charge 5G 2,5 mm² + 2 x 0,5 mm²



Ladeleitung 16A 3P + N + PE und PP + CP

- 2 Ladestecker gemäß der VDE-AR-E-2623-2-2 Norm
- Leitungsausführung spiralisiert, Blocklänge 1500 mm
- in jedem Stecker ein Widerstand mit 680 Ohm
- 4000 mm Lapp Kabel Charge 5G 2,5 mm² + 2 x 0,5 mm²



Ladeleitung 32A 3P + N + PE und PP + CP

- 2 Ladestecker gemäß der VDE-AR-E-2623-2-2 Norm
- Leitungsausführung glatt
- in jedem Stecker ein Widerstand mit 220 Ohm
- 4000 mm Lapp Kabel Charge 5G 6 mm² + 2 x 0,5 mm²



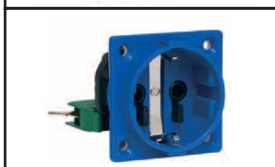
Ladeleitung 32A 3P + N + PE und PP + CP

- 2 Ladestecker gemäß der VDE-AR-E-2623-2-2 Norm
- Leitungsausführung spiralisiert, Blocklänge 1500 mm
- in jedem Stecker ein Widerstand mit 220 Ohm
- 4000 mm Lapp Kabel Charge 5G 6 mm² + 2 x 0,5 mm²



Anbausteckdose Schutzkontakt 16A 230V

- Schutzart IP54
- Flansch 50 x 50 mm
- Bohrloch 38 x 38 mm
- mit Hilfskontakt „Schließer“



Anbausteckdose Schutzkontakt 16A 230V

- ohne Klappdeckel
- Flansch 50 x 50 mm
- Bohrloch 38 x 38 mm
- mit Hilfskontakt „Schließer“



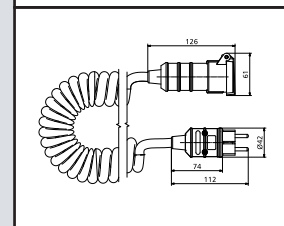
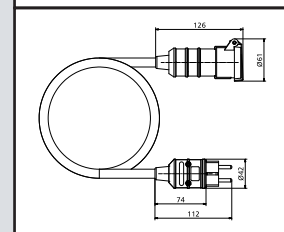
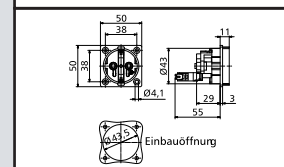
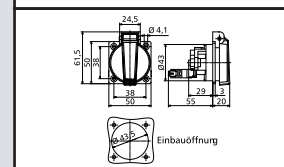
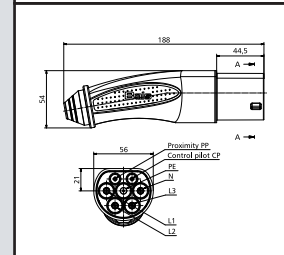
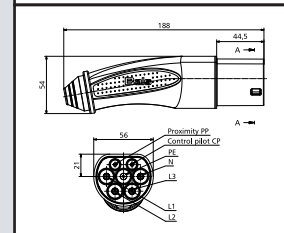
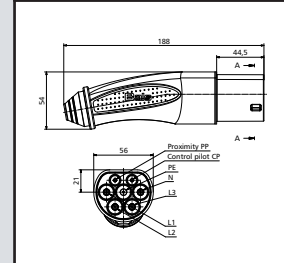
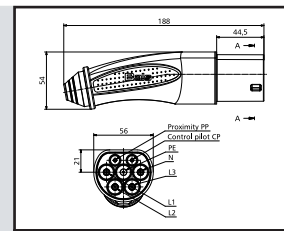
Ladeleitung 16A 230V Schutzkontakt

- Schutzkontaktstecker 16A 230V, mit vernickelten Kontakten
- Schutzkontakt-Kupplung 16A 230V, mit selbstschließendem Klappdeckel
- Leitungsausführung glatt
- 4000 mm Lapp ÖLFLEX® 540 P 3G 2,5



Ladeleitung 16A 230V Schutzkontakt

- Schutzkontaktstecker 16A 230V, mit vernickelten Kontakten
- Schutzkontakt-Kupplung 16A 230V, mit selbstschließendem Klappdeckel
- Leitungsausführung spiralisiert
- 4000 mm Lapp ÖLFLEX® 540 P 3G 2,5



Performed with Emotion



Built by Intelligence

**Atech Antriebstechnik
für Elektrofahrzeuge Vertriebs GmbH**
Gewerbegebiet Hohenwart
Fuggerstraße 30
84561 Mehring / Obb.

Tel.: +49 (86 77) 98 09-0
Fax: +49 (86 77) 98 09-20

Werk II
(Anlieferadresse für Reparaturen)
Neumannstraße 2
84561 Mehring / Obb.

www.atech-antriebstechnik.de
info@atech-antriebstechnik.de